


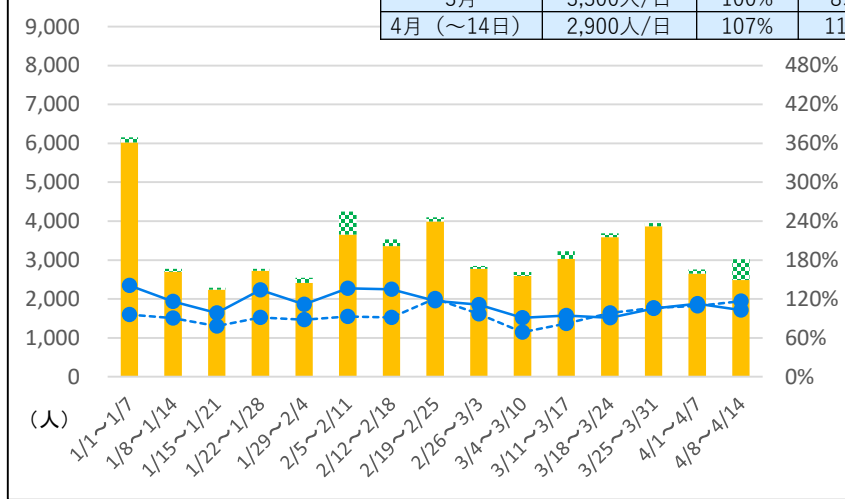
# ご利用状況の変化について (4月17日定例会見資料)

※棒グラフ:ご利用者数(人)(ホテル以外), 棒グラフ:稼働率(ホテルのみ), 折れ線グラフ(実線):対前年比(%), 折れ線グラフ(点線):対前年比(%)  
※前年比:新型コロナウイルス影響がない2019年(1月~12月)との比較 (前年比・前年比:同曜日比較 (月単位は同日比較))

## 北海道新幹線


※  は団体実績

	利用者数	前年比	前年比
1月	3,400人/日	122%	93%
2月	3,600人/日	123%	98%
3月	3,300人/日	100%	89%
4月 (~14日)	2,900人/日	107%	113%

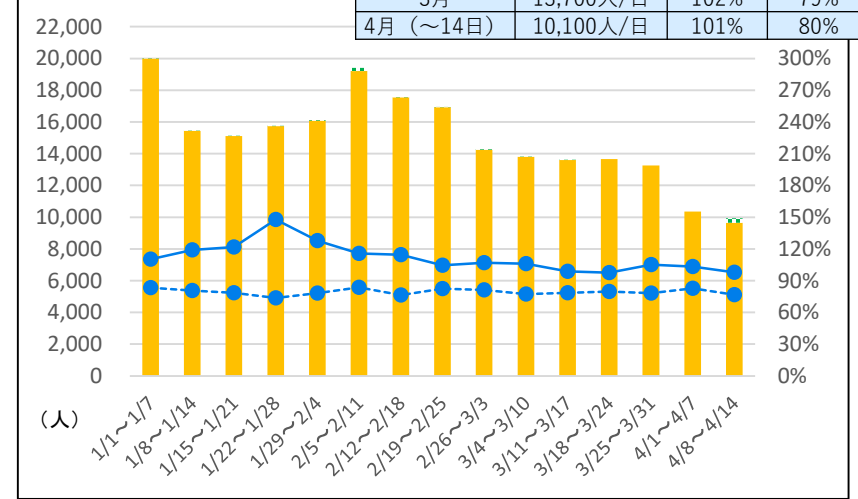


## 特急列車

(都市間主要3線区)

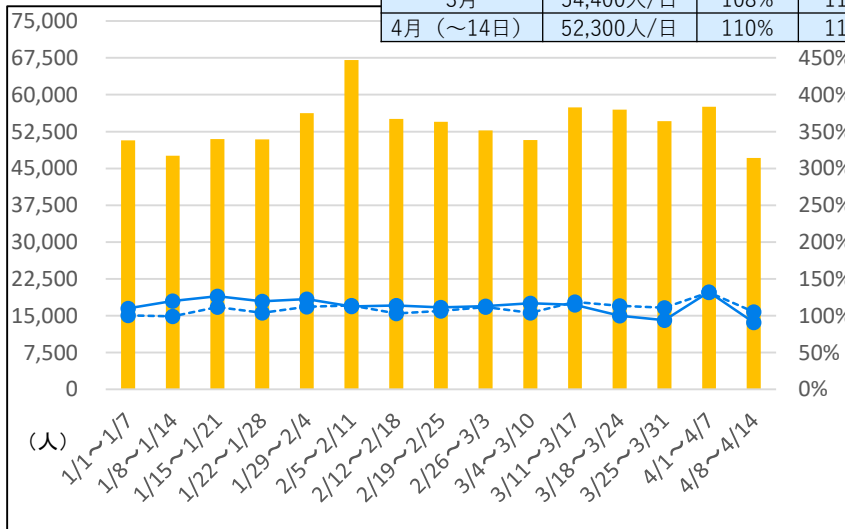
※  は団体実績

	利用者数	前年比	前年比
1月	16,400人/日	123%	79%
2月	17,300人/日	113%	81%
3月	13,700人/日	102%	79%
4月 (~14日)	10,100人/日	101%	80%



## 新千歳空港~札幌 (快速エアポート)

	利用者数	前年比	前年比
1月	50,500人/日	121%	104%
2月	58,200人/日	114%	110%
3月	54,400人/日	108%	112%
4月 (~14日)	52,300人/日	110%	118%



※棒グラフ:ご利用者数(人)

折れ線グラフ(実線):対前年比(%)

折れ線グラフ(点線):対前年比(%)

※前年比:新型コロナウイルス影響がない2019年(1月~12月)との比較 (前年比・前年比:同曜日比較 (月単位は同日比較))