

圧雪や凍結で路面はツルツル。
冬道はすぐにはとまれません。

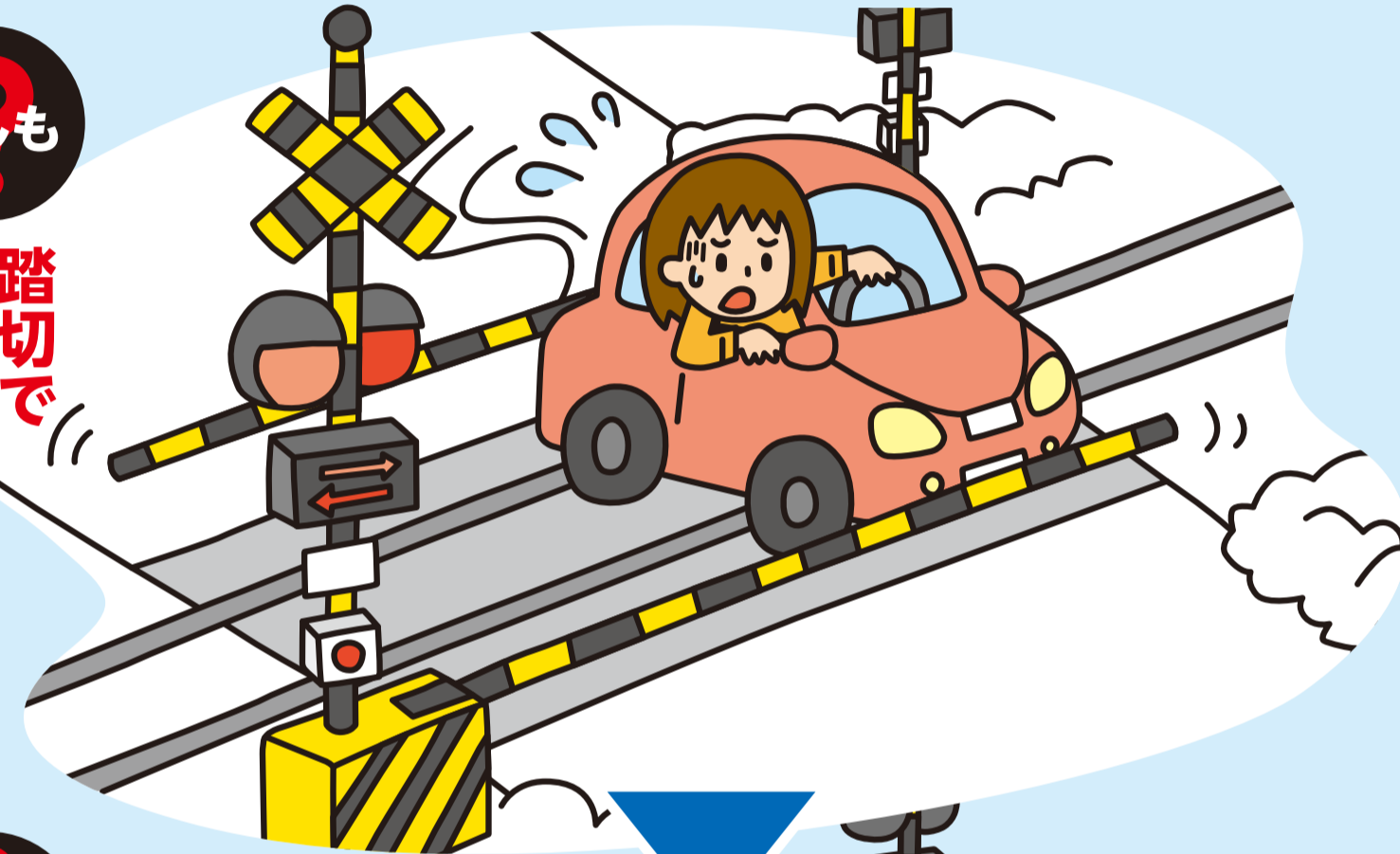
冬の踏切に注意



踏切に入る手前では必ずいったん停止、自分の目と耳で安全確認をしてください。

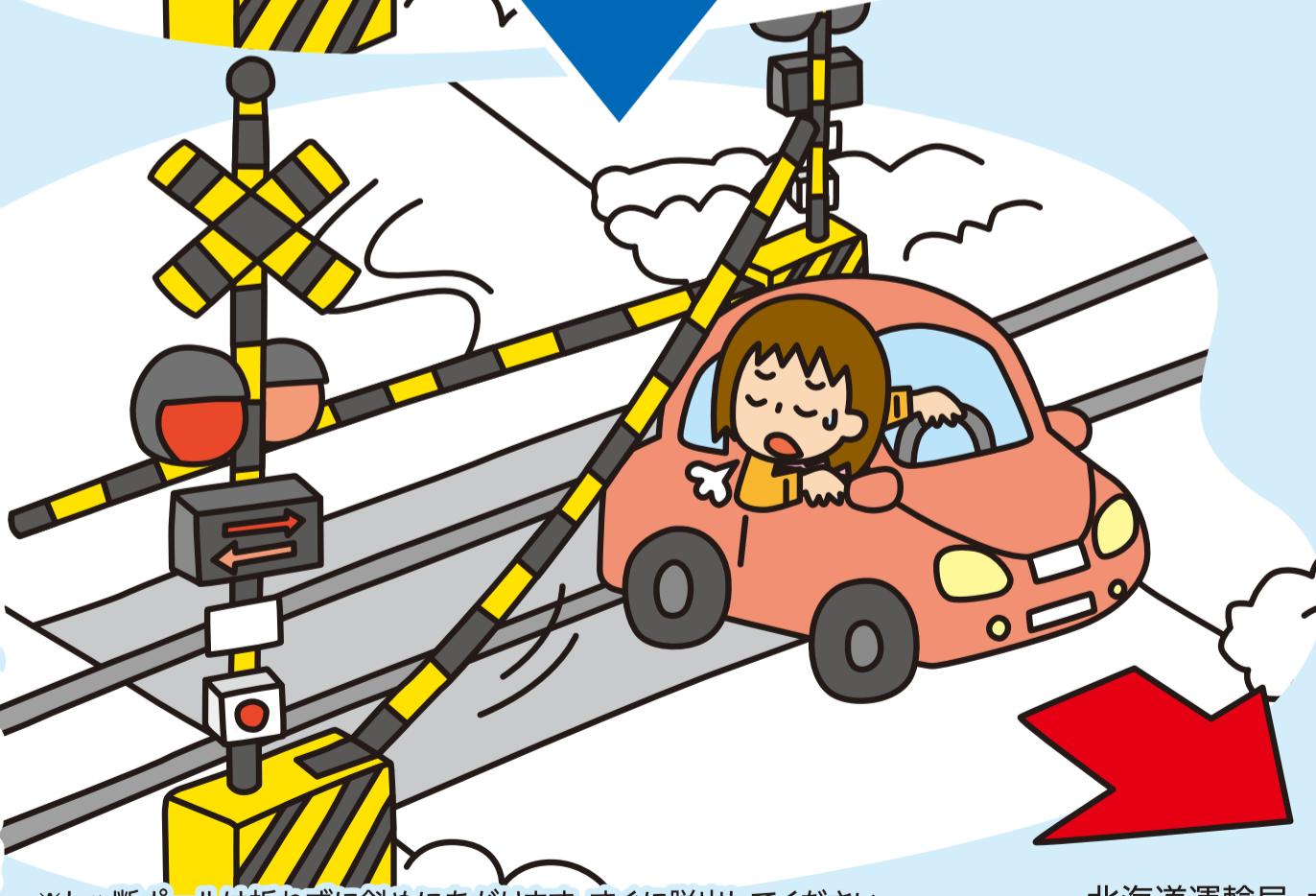
もしも

踏切で
閉じこめられたら。



その時は

あわてずに車でそのまま
しゃ断ポールを押して
脱出してください。



※しゃ断ポールは折れずに斜めにあがります。すぐに脱出してください。

もしも

踏切で車が
動かなくなったら。



その時は

すぐに非常ボタンか
発煙筒で列車を止める
手配をしてください。

