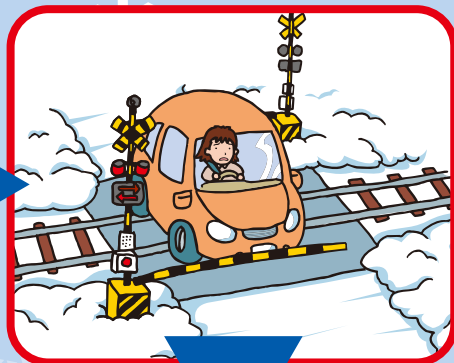
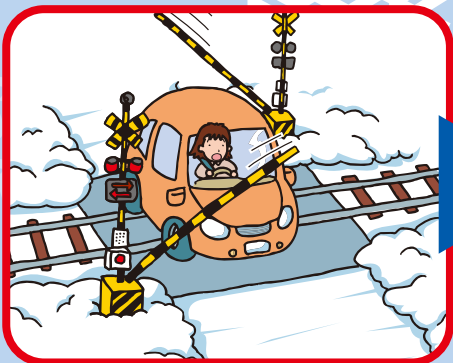


# 踏切でのトラブル対処法

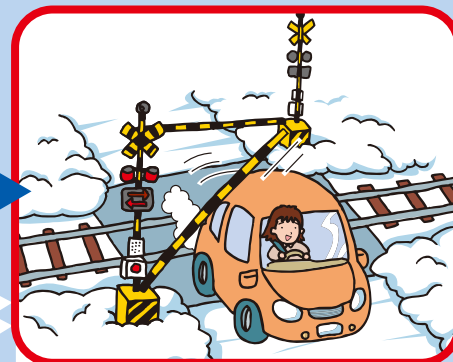
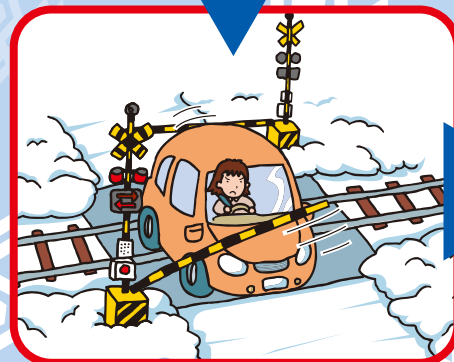
冬は滑りやすく特に危険！早めのブレーキとスピードダウンで

もし踏切で閉じこめられたら、そのまま車を進めて脱出してください

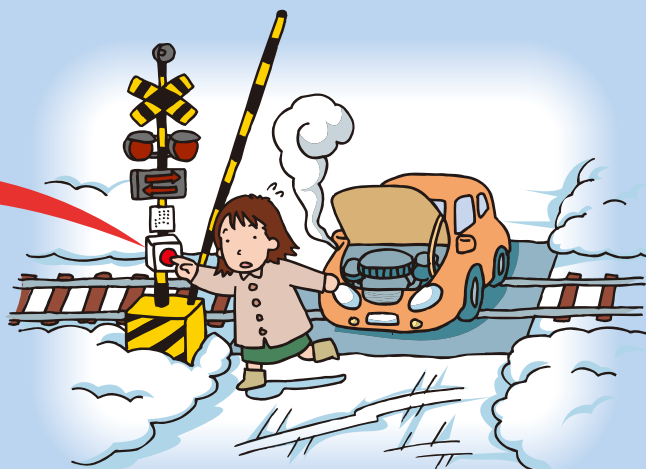


しゃ断ポールは折れずに斜めにあがります。すぐに脱出してください。

しゃ断ポールが降りきってから、約15秒で列車が来ます。



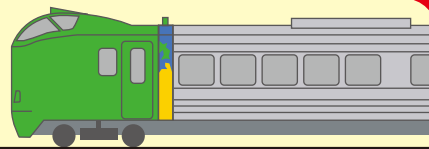
もし踏切で車が動かなくなったら、非常ボタンか発炎筒で列車を止める手配をしてください。



## 踏切を列車が通過するときのメカニズム



急ブレーキをかけてから列車が完全に停止するまで約600m



列車が来るまで

警報機が鳴り始めてから……約30秒後  
しゃ断ポールが降りきってから……約15秒後

警報機が鳴り、しゃ断ポールが降り始めた時に踏切内でトラブルが発生すれば、残された時間は極めて短いのです。