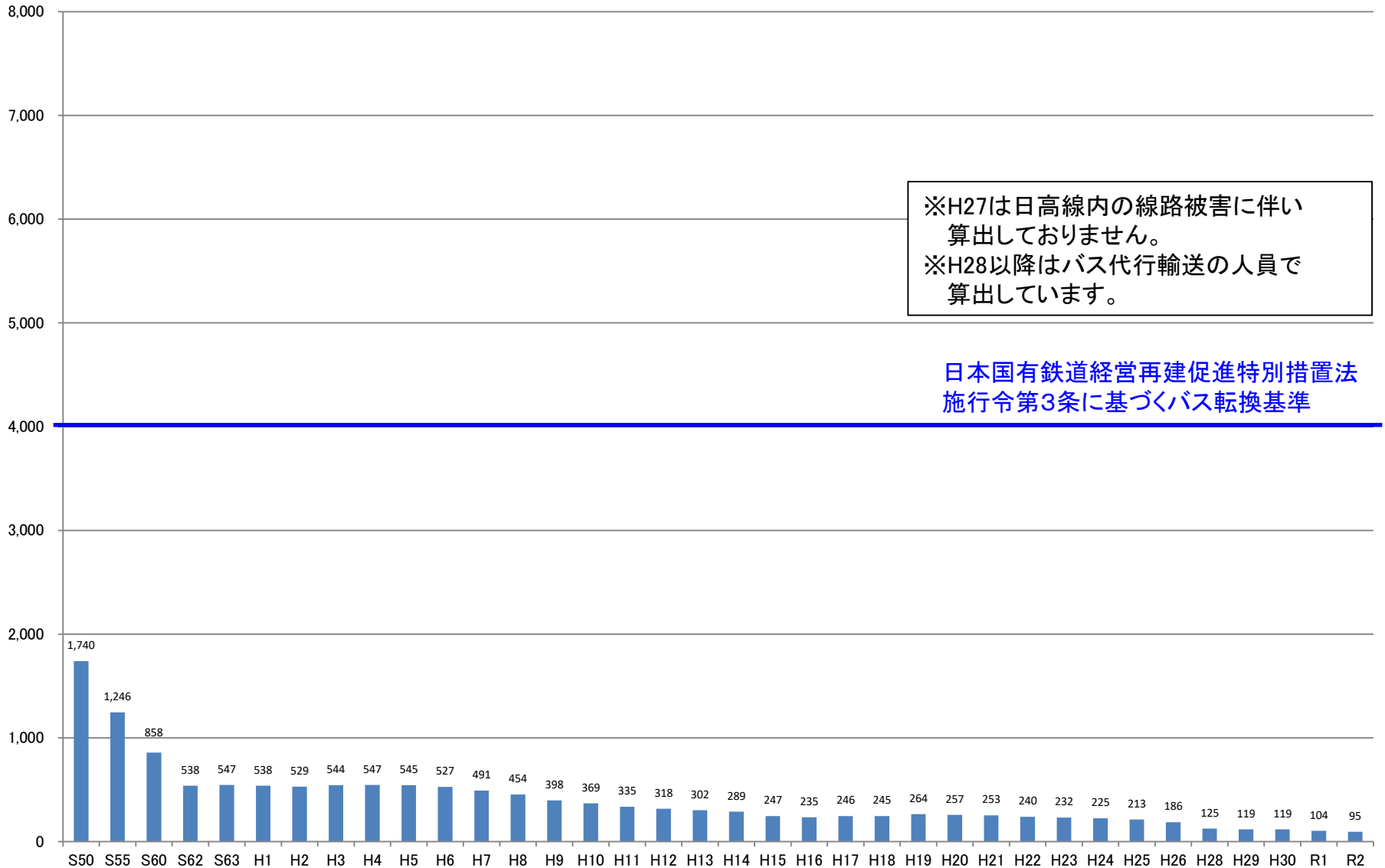


# 輸送密度の推移

## ■ 日高線(鷓川・様似間) (昭和50・55・60年度、昭和62年度～令和2年度)

(人/キロ/日)

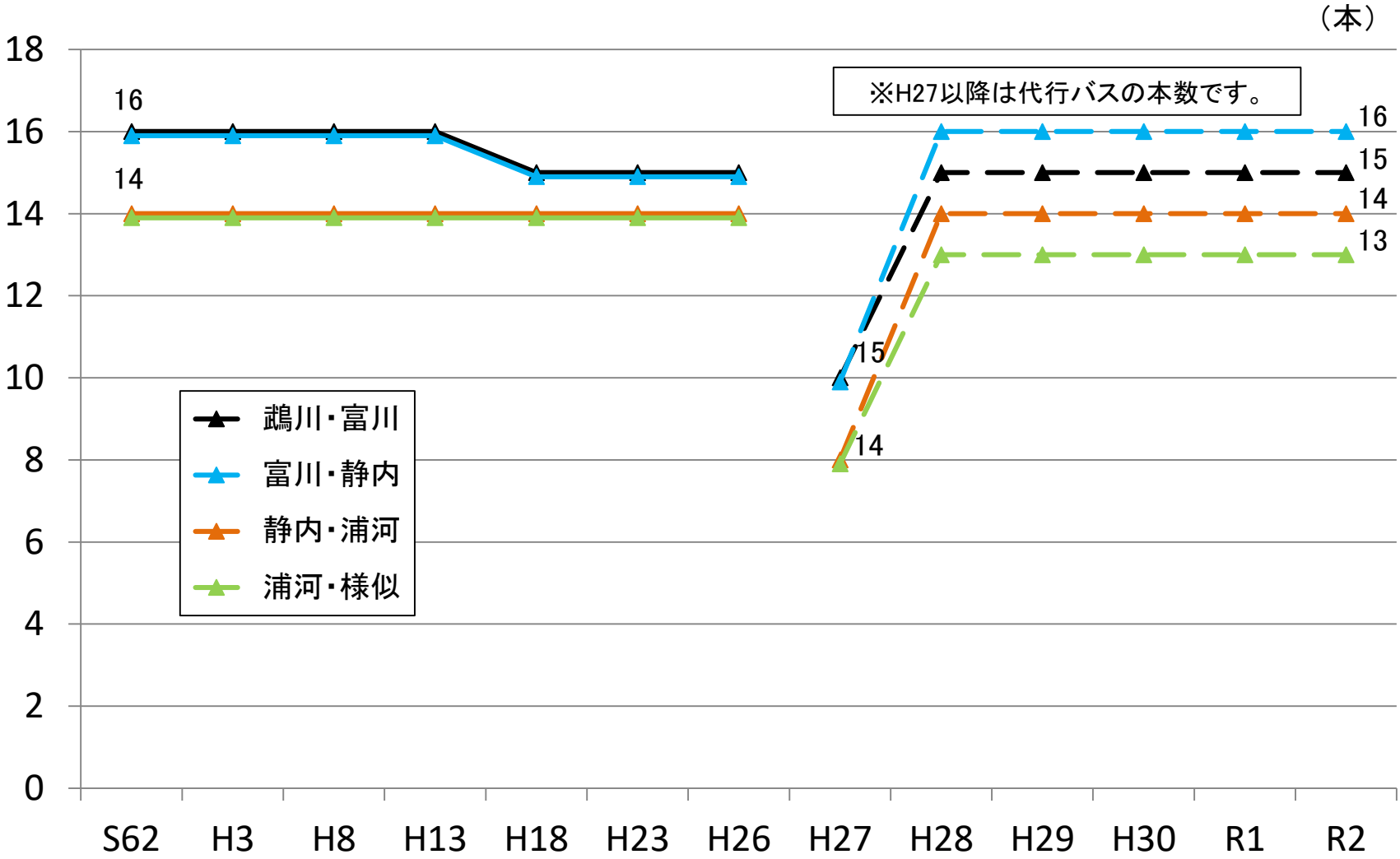


# 定期列車本数の推移

各年4月時点の本数



## ■ 日高線(鷓川・様似間)

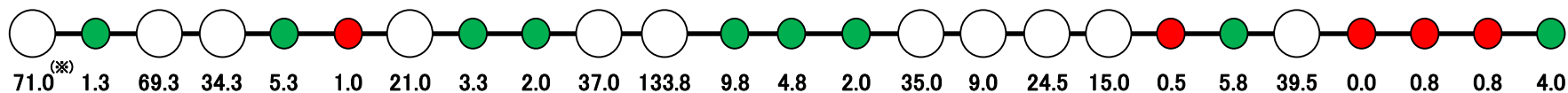


## ■ 日高線(鷓川・様似間)

代行バスのデータ

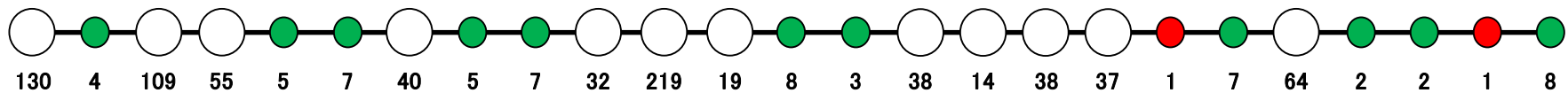


## 駅別乗車人員 (H29-R2の4年平均における代行バス乗車実績)



※鷓川は代行バスの乗車人員

## 【参考】 駅別乗車人員 (H26の列車乗車実績)



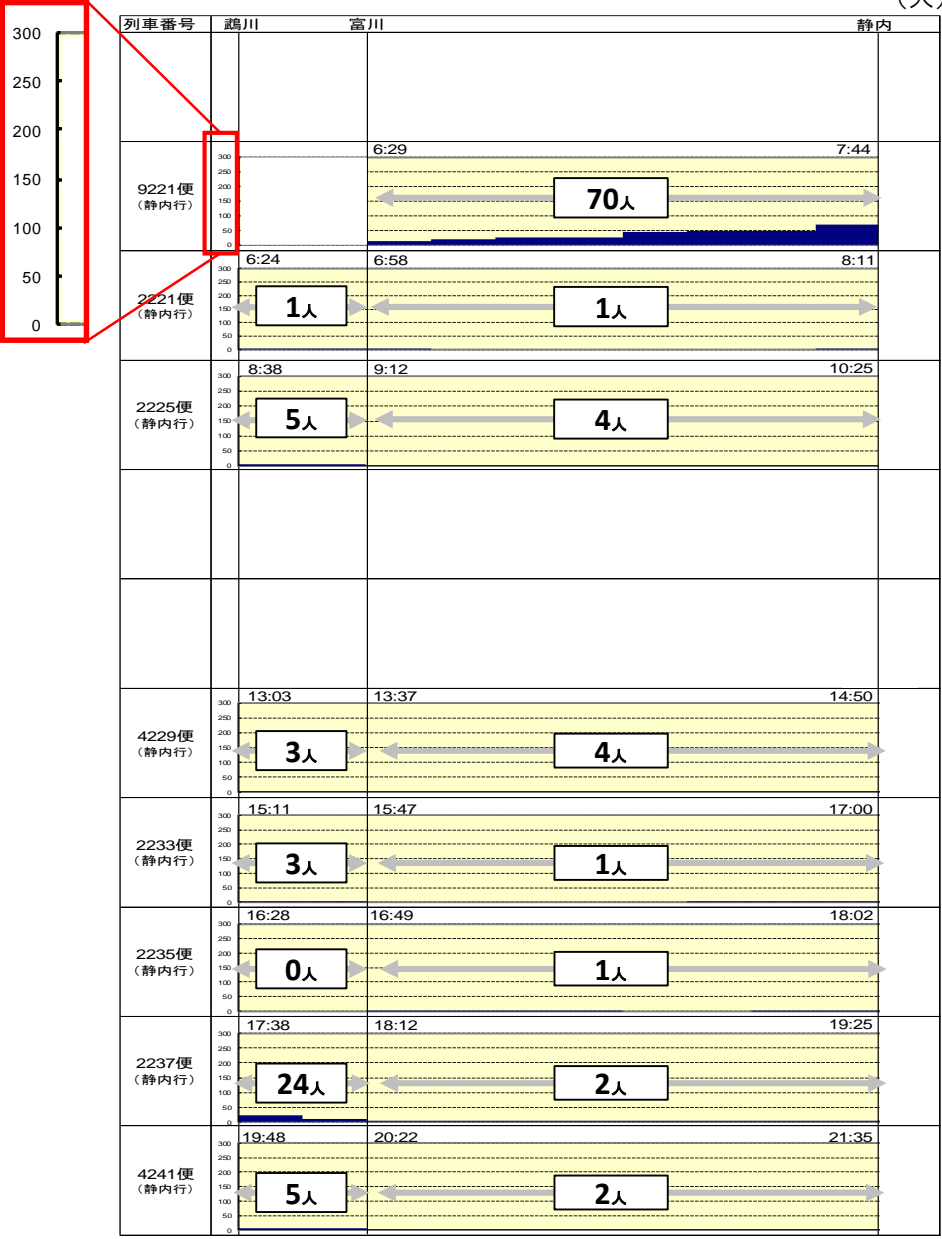
乗車人員 1日平均

- 1人以下
- 10人以下
- 10人超

# 代行バス・便別乗車人員 令和2年度特定日調査(平日)に基づく

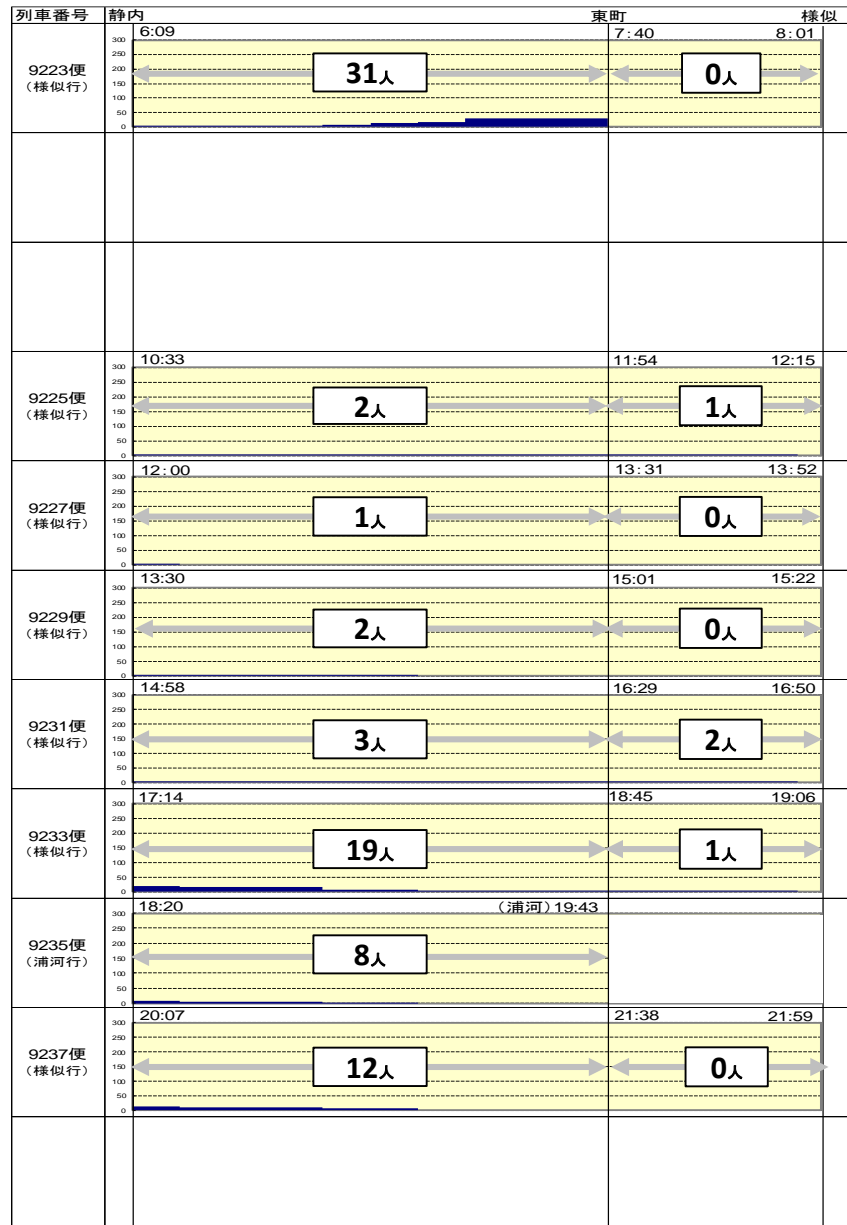


## ◆下り (鶴川⇒静内)



## ◆下り (静内⇒様似)

人数は区間における最大乗車人員 (人)

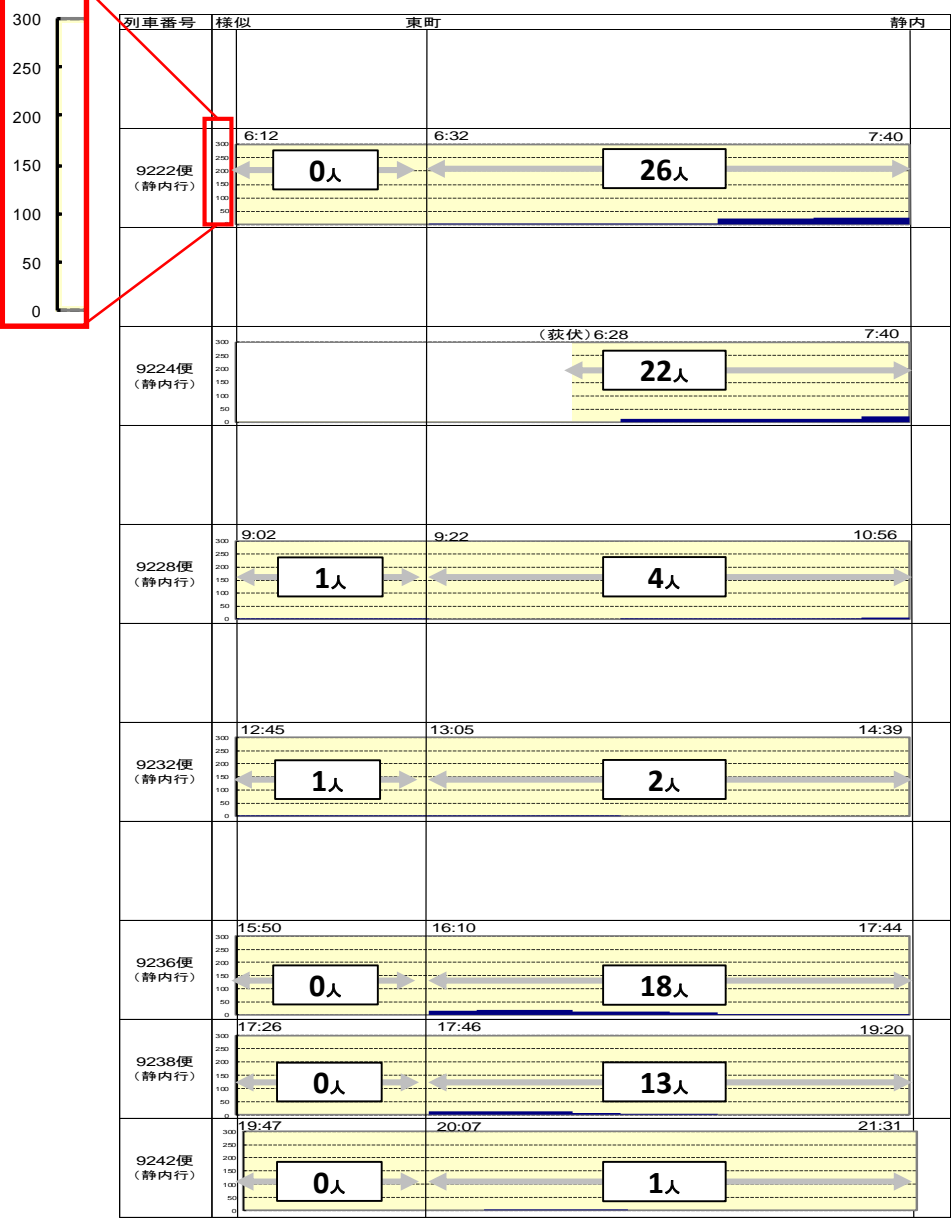


# 代行バス・便別乗車人員 令和2年度特定日調査(平日)に基づく



## ◆上り (様似⇒静内)

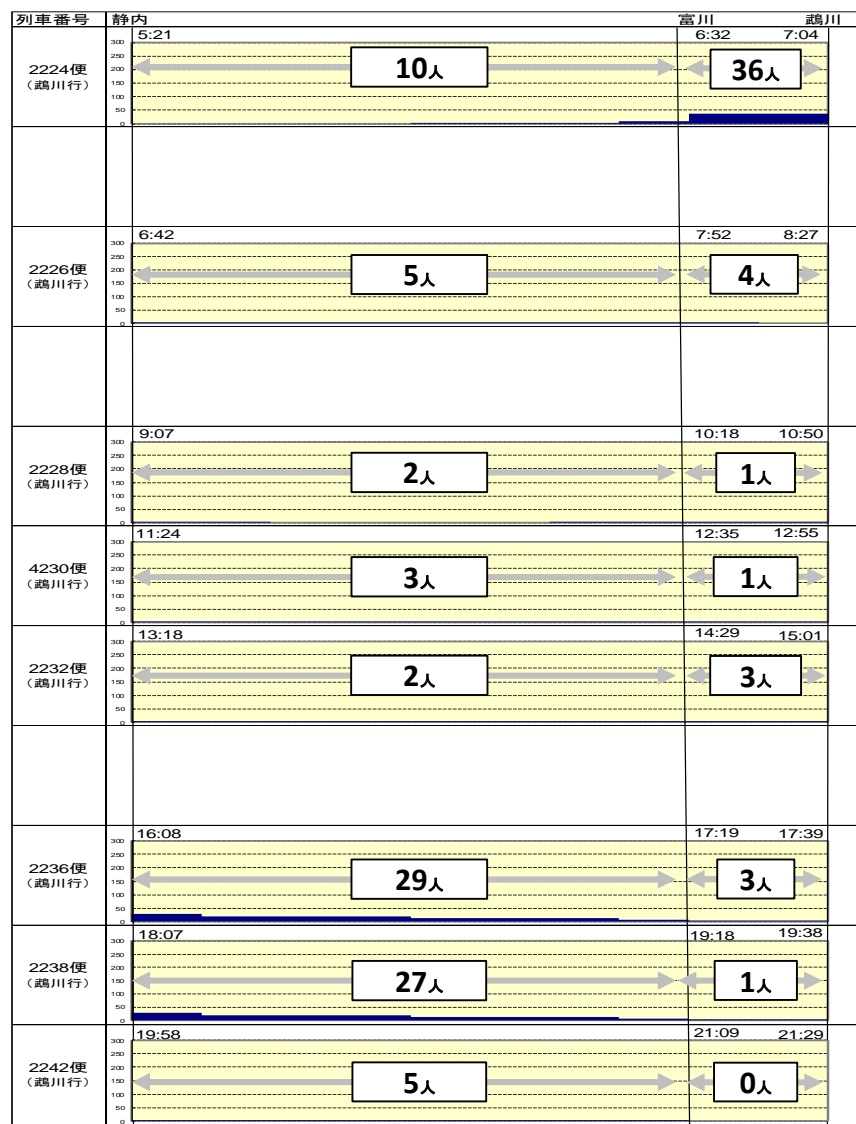
(人)



## ◆上り (静内⇒鶴川)

人数は区間における最大乗車人員 (人)

(人)



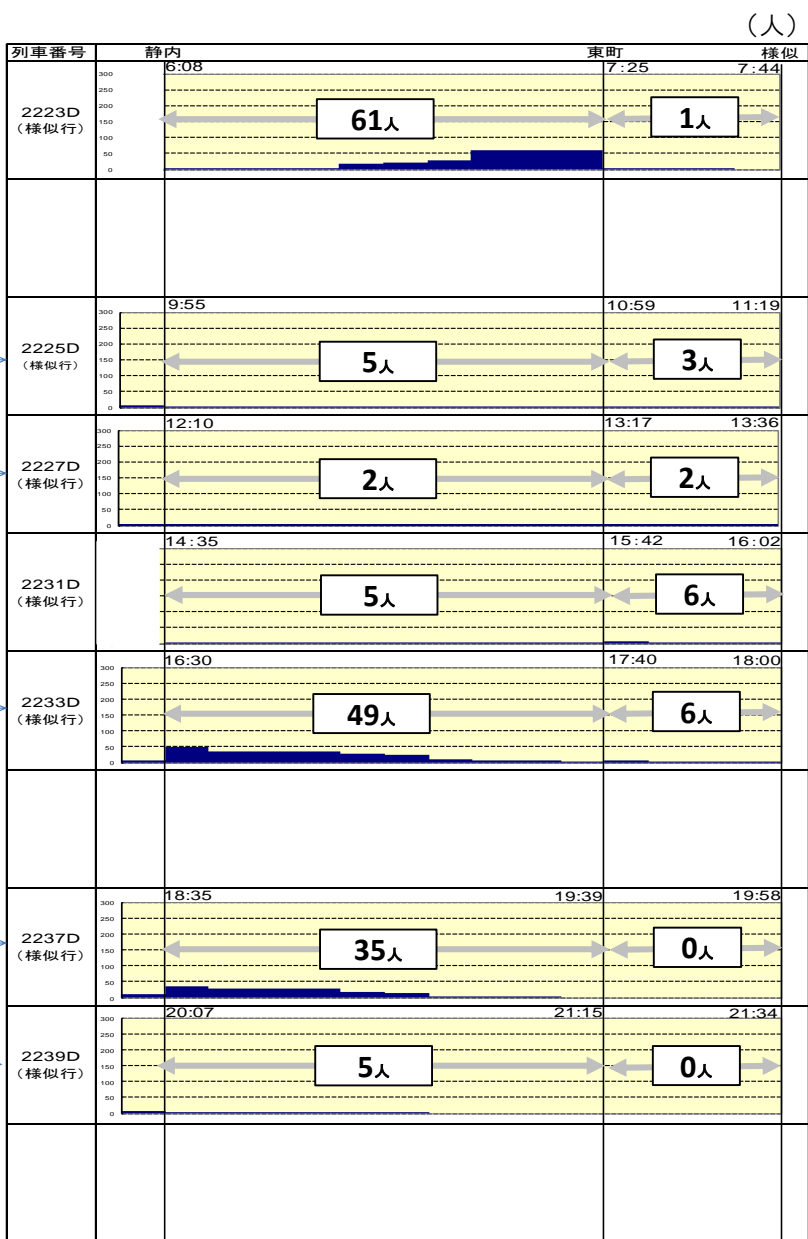
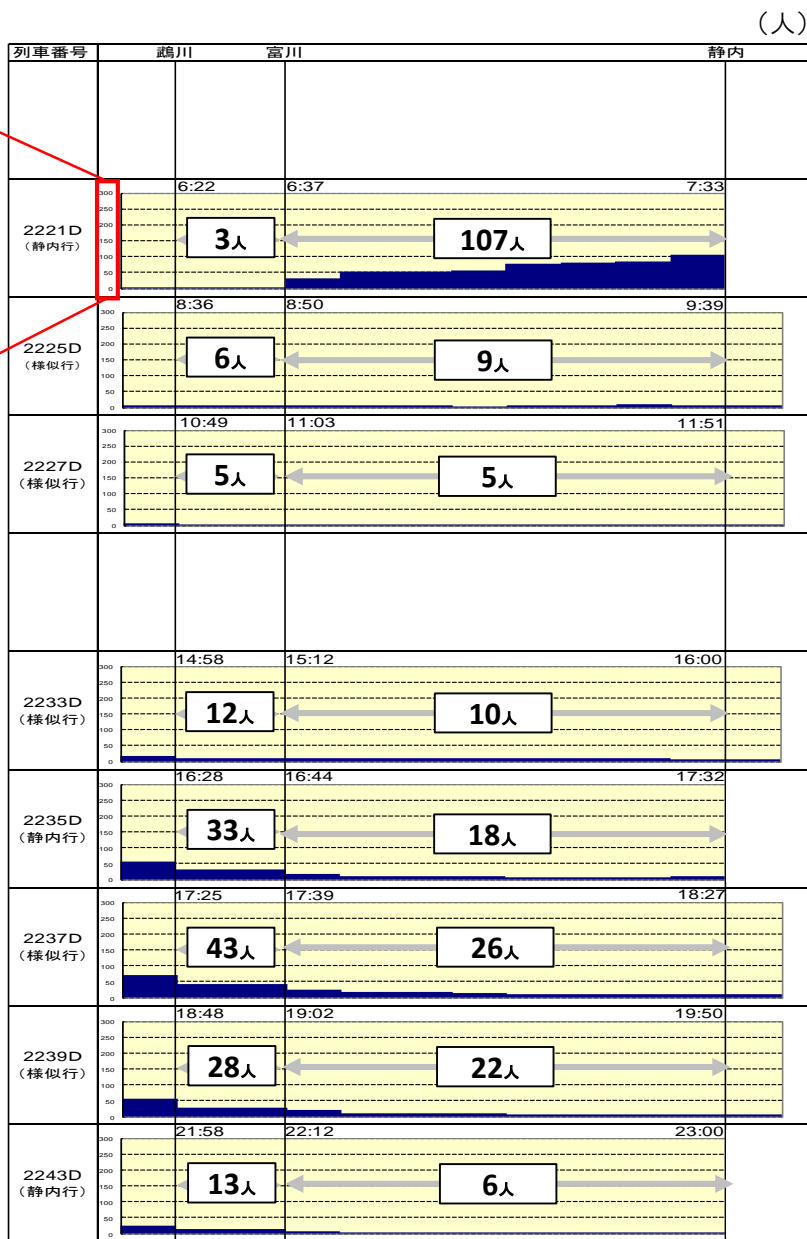
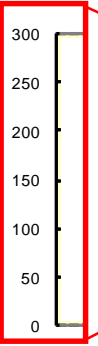
# 【参考】列車別乗車人員 平成26年度特定日調査(平日)に基づく



## ◆下り (鶴川⇒静内)

## ◆下り (静内⇒様似)

人数は区間における最大乗車人員

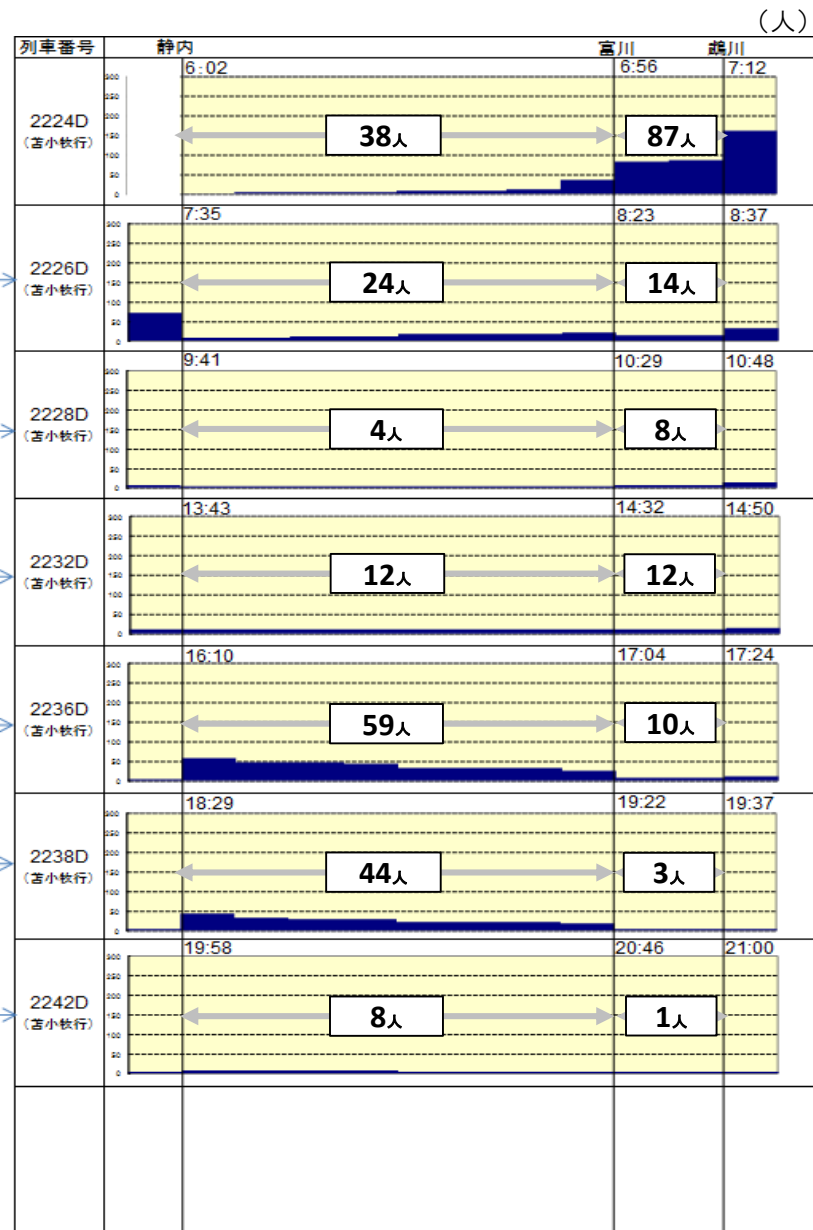
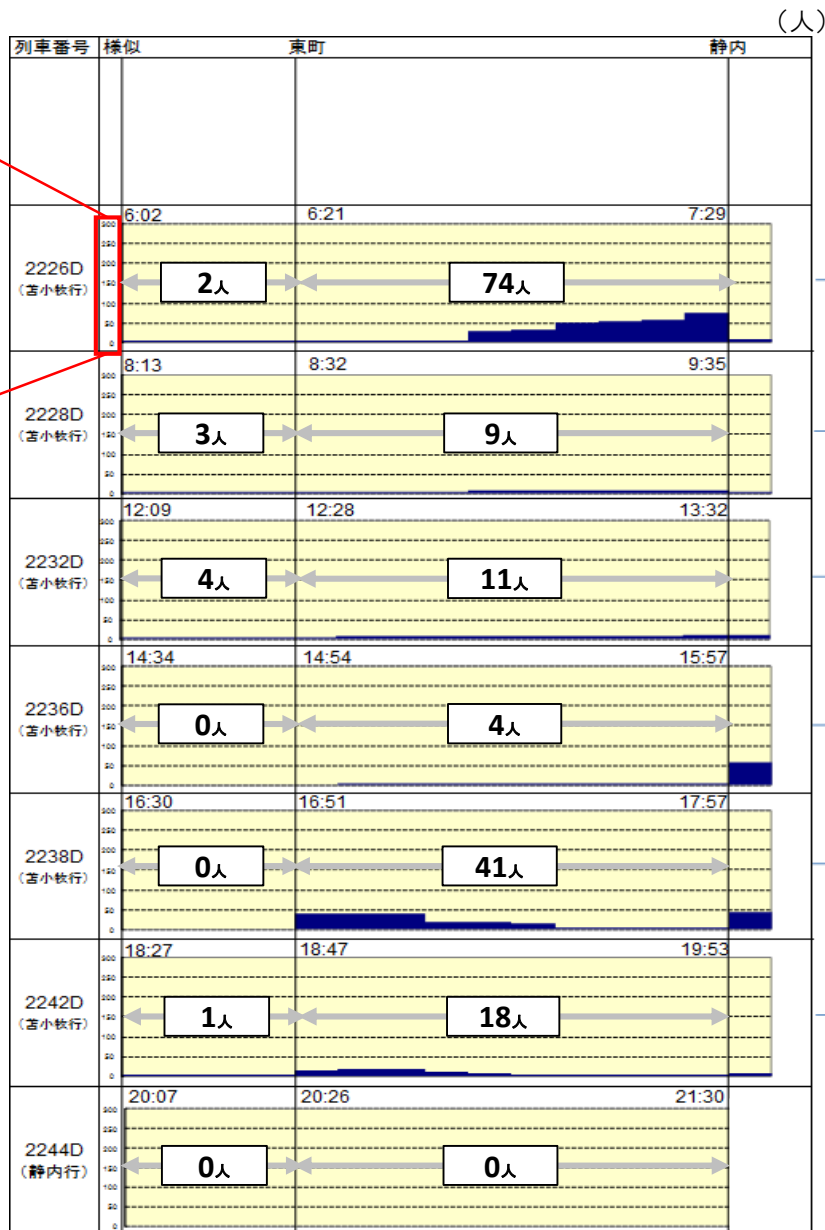
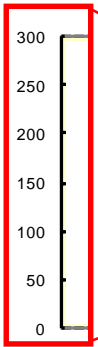


# 【参考】列車別乗車人員 平成26年度特定日調査(平日)に基づく

## ◆上り (様似⇒静内)

## ◆上り (静内⇒鶴川)

人数は区間における最大乗車人員



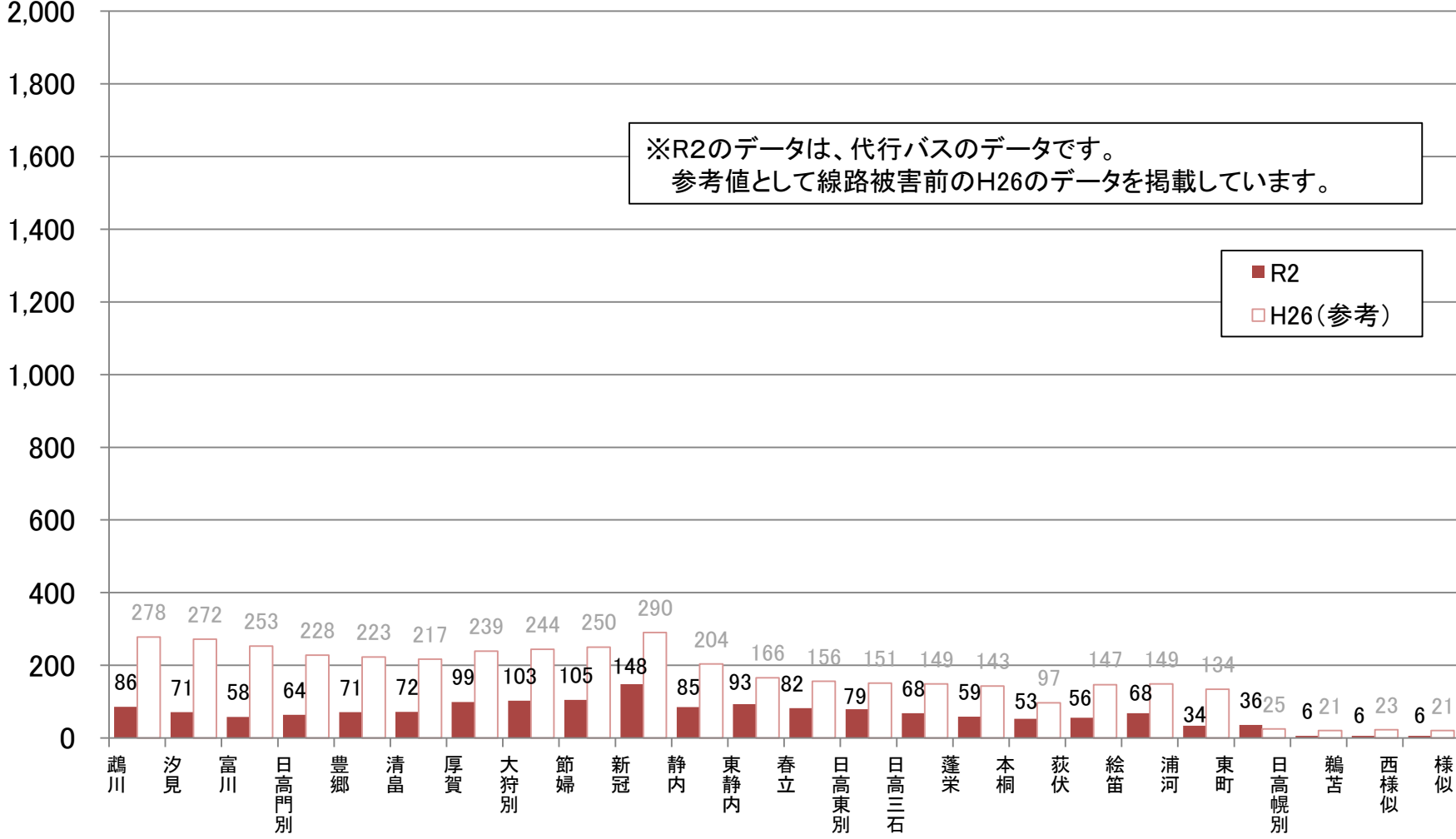
(人)

(人)

### ■日高線(鷓川・様似間)

(人)

※R2のデータは、代行バスのデータです。  
参考値として線路被害前のH26のデータを掲載しています。

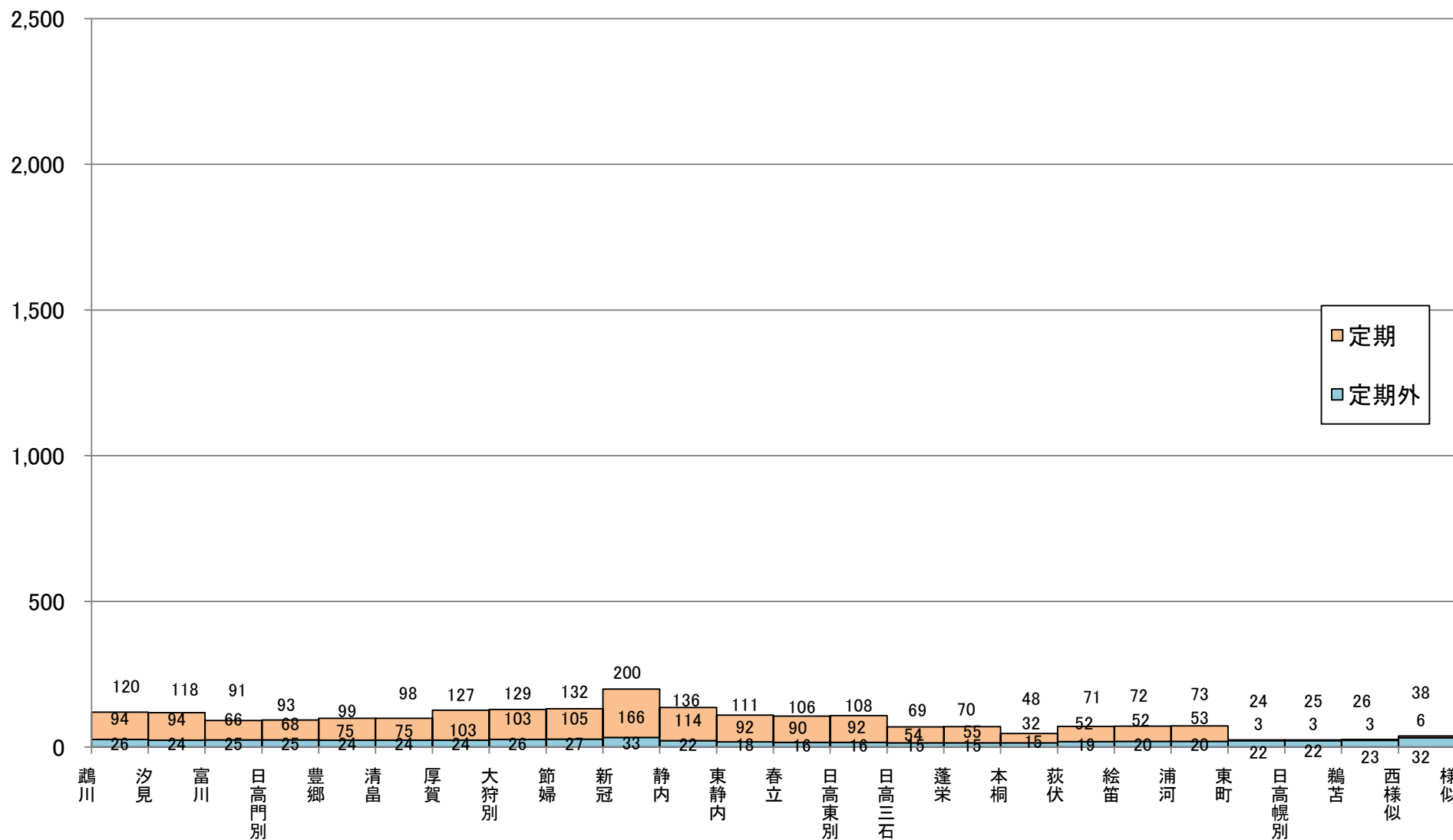




# 駅間通過人員 1日あたり平均(令和2年度)

■ 日高線(鷓川・様似間) 代行バスのデータ

(人)



日高線(鷓川・様似間)は令和3年4月1日に廃止しております。

※端数処理のため合計値が合わない場合があります。

# 定期券月平均発売枚数 (令和2年度)

## ■日高線(鷓川・様似間)

(単位:枚)

	鷓川	汐見	富川	日高門別	豊郷	清島	厚賀	大狩部	節婦	新冠	静内	東静内	春立	日高東別	日高三石	蓬栄	本桐	荻伏	絵笛	浦河	東町	日高幌別	鷓苫	西様似	様似	合計	
線区外(鷓川以遠)			33.0	11.3			0.5																			44.8	
鷓川		0.3	1.0																								1.3
汐見																											
富川				1.7			1.8			0.3	16.4																19.8
日高門別				0.1							13.8																0.4
豊郷					0.1						3.6																13.8
清島																											0.1
厚賀											16.3																3.6
大狩部									0.1	0.1																	16.3
節婦											0.8																0.2
新冠											0.1																0.8
静内											30.8																0.1
東静内											0.4																3.6
春立												9.7	1.8		26.6	1.8	14.5								0.2		54.6
日高東別												0.9	0.5														1.4
日高三石														0.2	0.1												0.8
蓬栄															0.2												0.3
本桐																											0.9
荻伏																											0.2
絵笛																											0.1
浦河																											30.8
東町																											0.4
日高幌別																											0.4
鷓苫																											9.7
西様似																											1.4
様似																											0.8
合計		0.3	1.0	0.1	0.1		2.3		0.1	0.4	81.8	9.7	1.8	0.2	0.3	26.6	1.8	14.5			24.8	0.3	0.2	0.2	0.1	2.8	209.7

凡例:  通学定期券月平均発売枚数  
 通勤定期券月平均発売枚数  
 ※1ヶ月定期は1枚、3ヶ月定期は3枚、6ヶ月定期は6枚として集計  
 ※経路は最も安価な経路で集計  
 ※小数点第1位未満は四捨五入

# 線区別収支状況(令和2年度)

## ■日高線(鷓川・様似間)

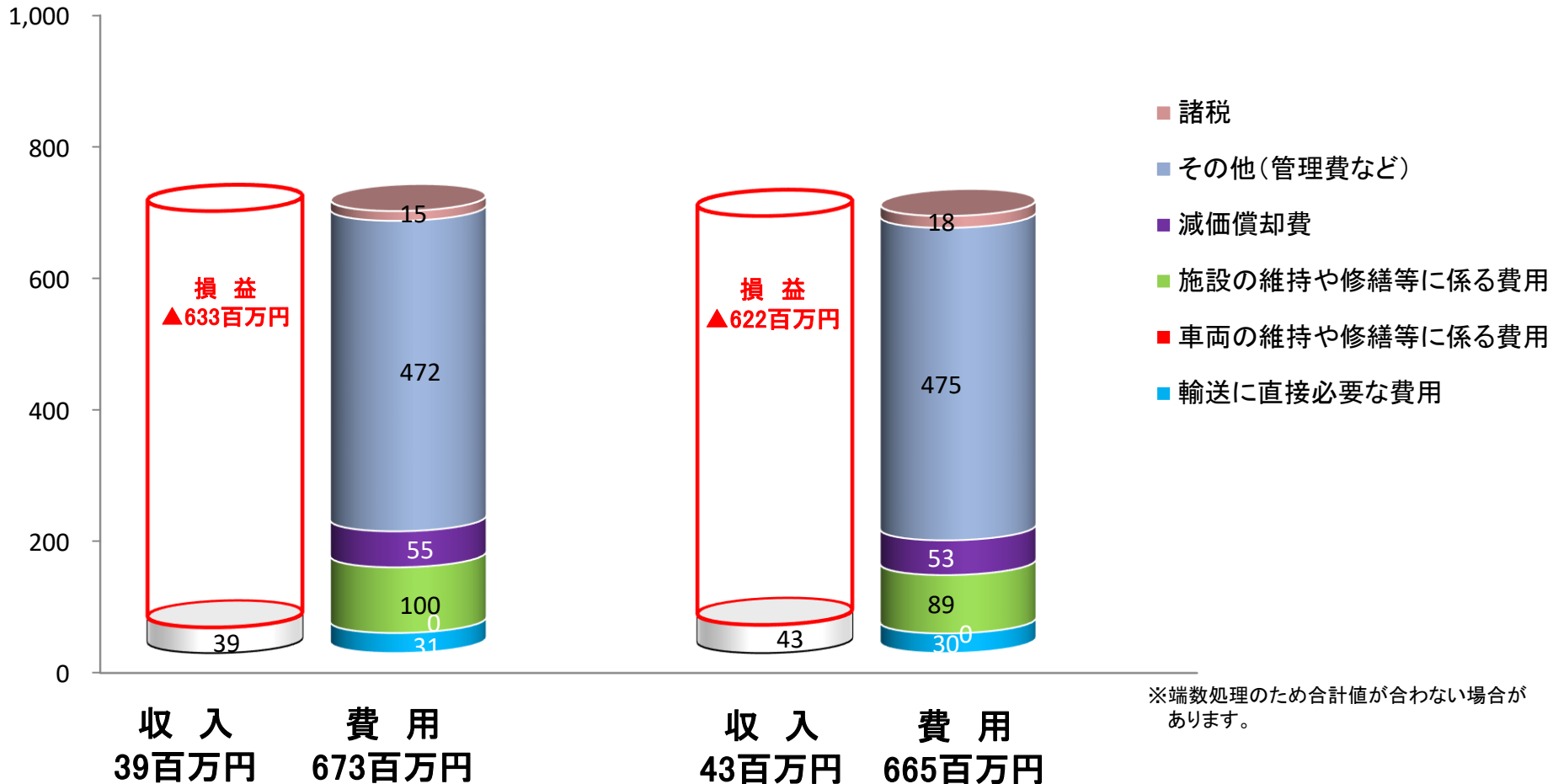
### 【参考】輸送密度の推移

令和元年度	令和2年度	前年同期比
104	95	▲9

### 【令和元年度】

### 【令和2年度】

(百万円)

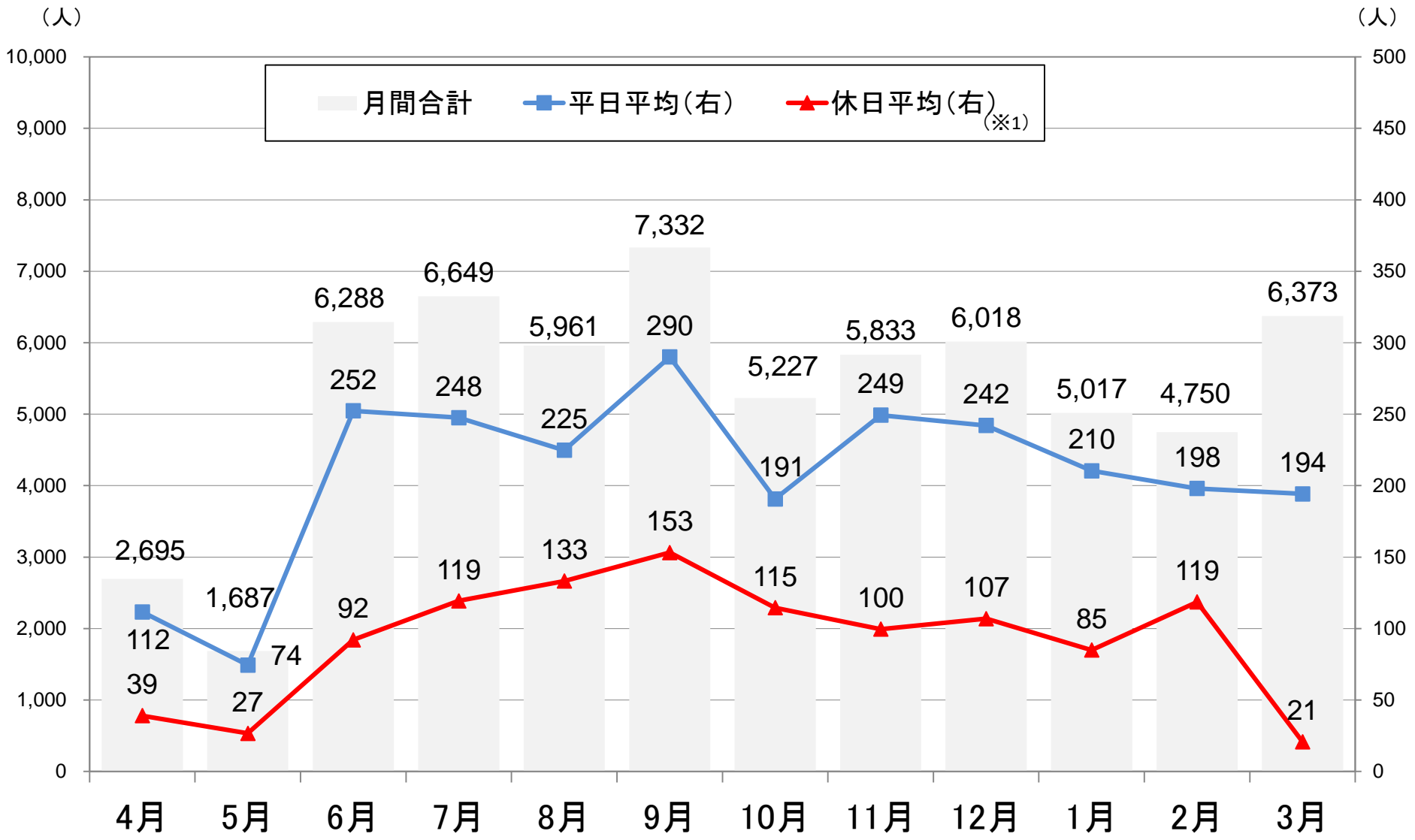


# 代行バス・月別輸送実績 (令和2年度)



## ◆ 鷓川・静内間

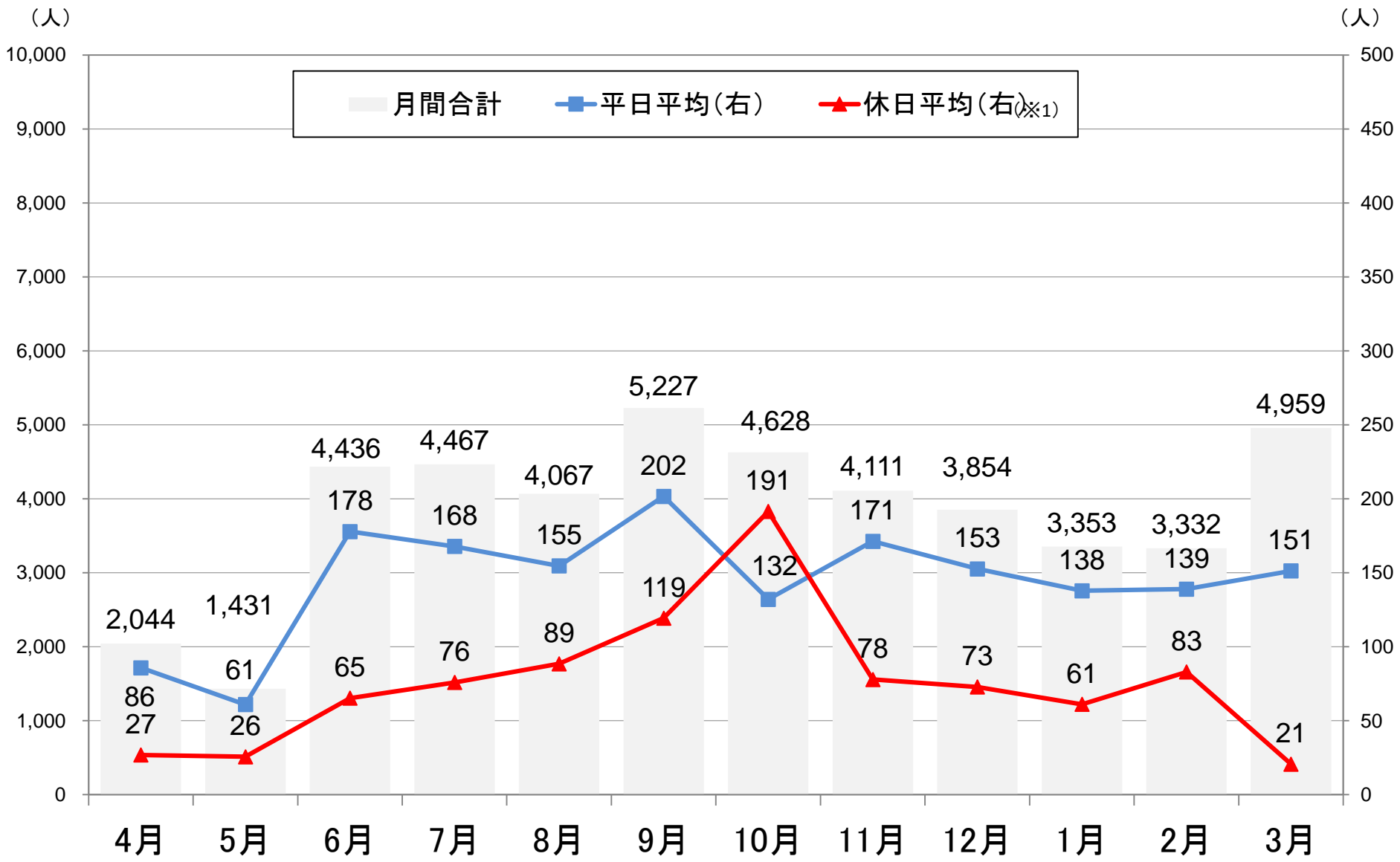
(※1) 12/29~1/3を含む



# 代行バス・月別輸送実績 (令和2年度)

## ◆ 静内・様似間

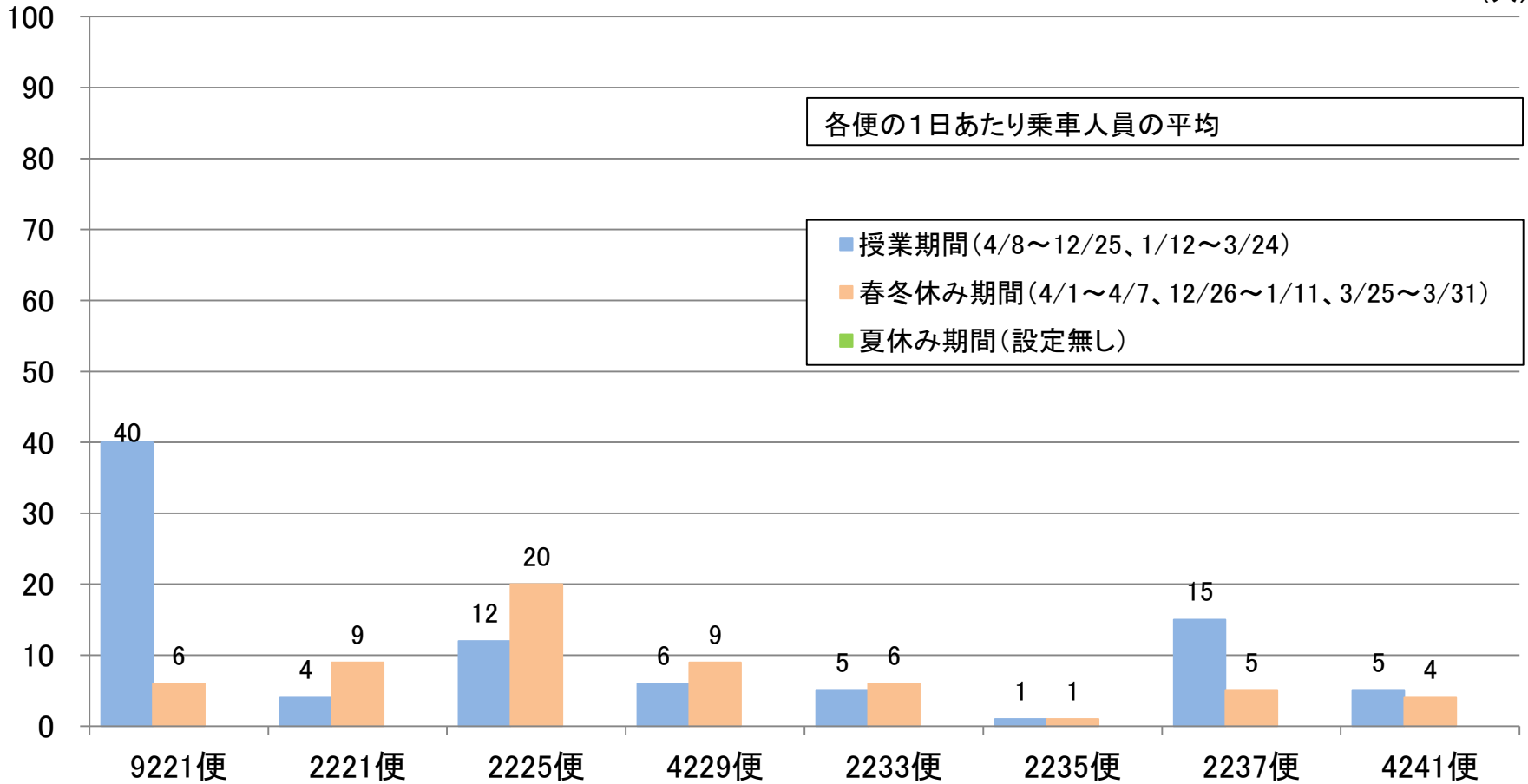
(※1) 12/29~1/3を含む



# 代行バス 便別、期間別ご利用状況(令和2年度)

## ◆下り(鷓川⇒静内間)

(人)

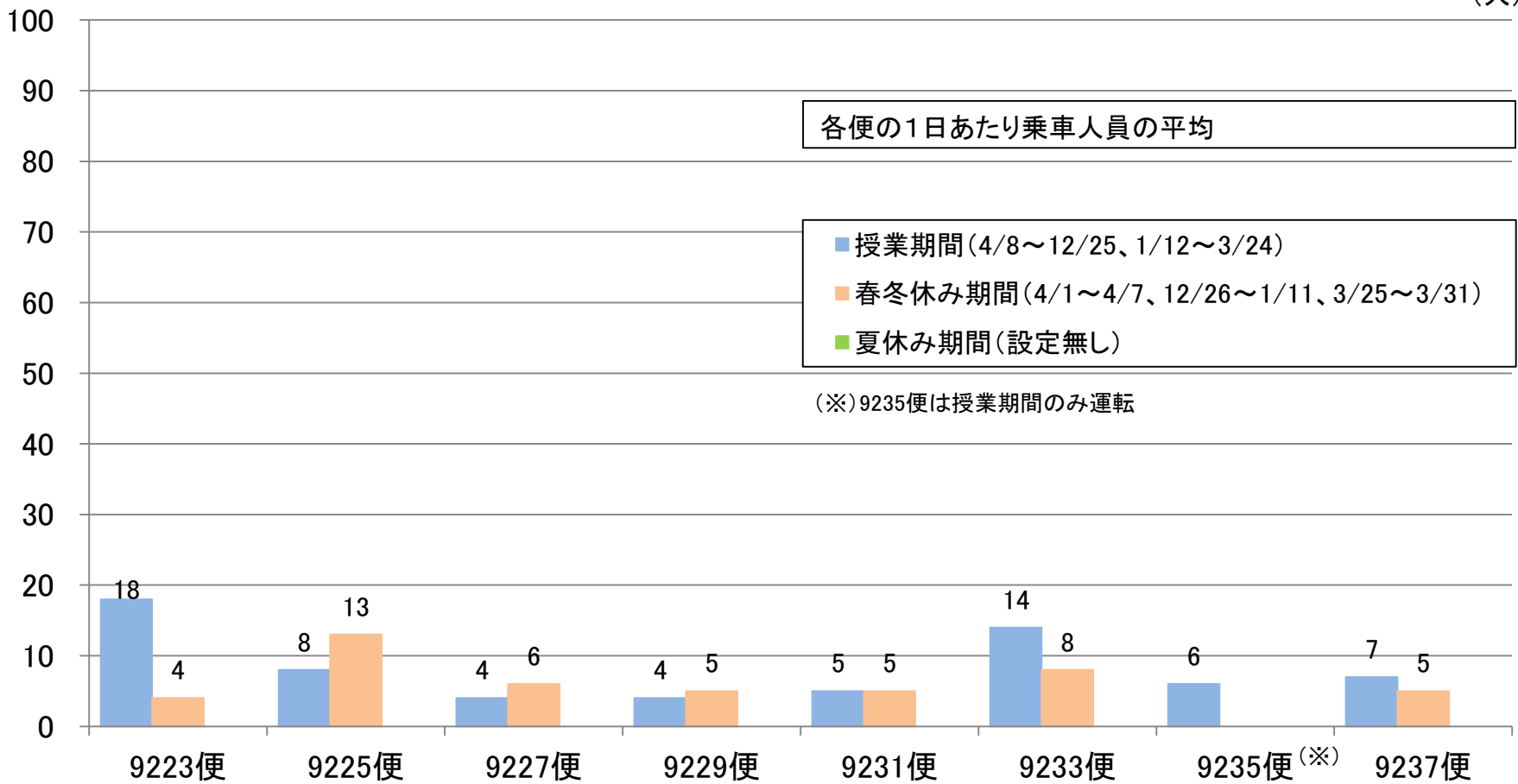


鷓川	—	6:24	8:38	13:03	15:11	16:28	17:38	19:48
富川	6:29	6:58	9:12	13:37	15:47	16:49	18:12	20:22
静内	7:44	8:11	10:25	14:50	17:00	18:02	19:25	21:35

# 代行バス 便別、期間別ご利用状況(令和2年度)

## ◆下り(静内⇒様似間)

(人)



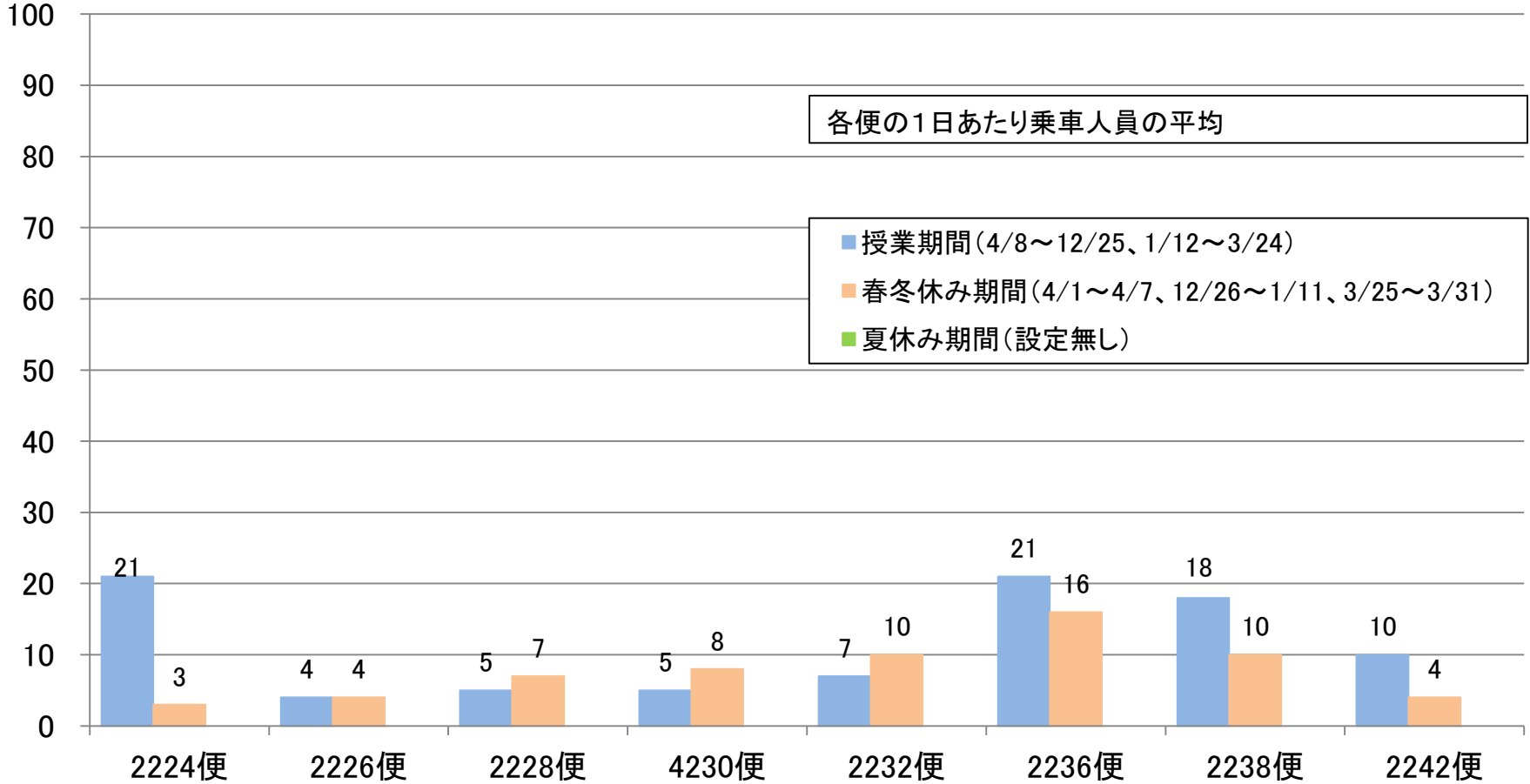
静内	6:09	10:33	12:00	13:30	14:58	17:14	18:20	20:07
東町	7:40	11:54	13:31	15:01	16:29	18:45	(浦河) 19:43	21:38
様似	8:01	12:15	13:52	15:22	16:50	19:06	—	21:59

# 代行バス 便別、期間別ご利用状況(令和2年度)



## ◆上り(静内⇒鷓川間)

(人)



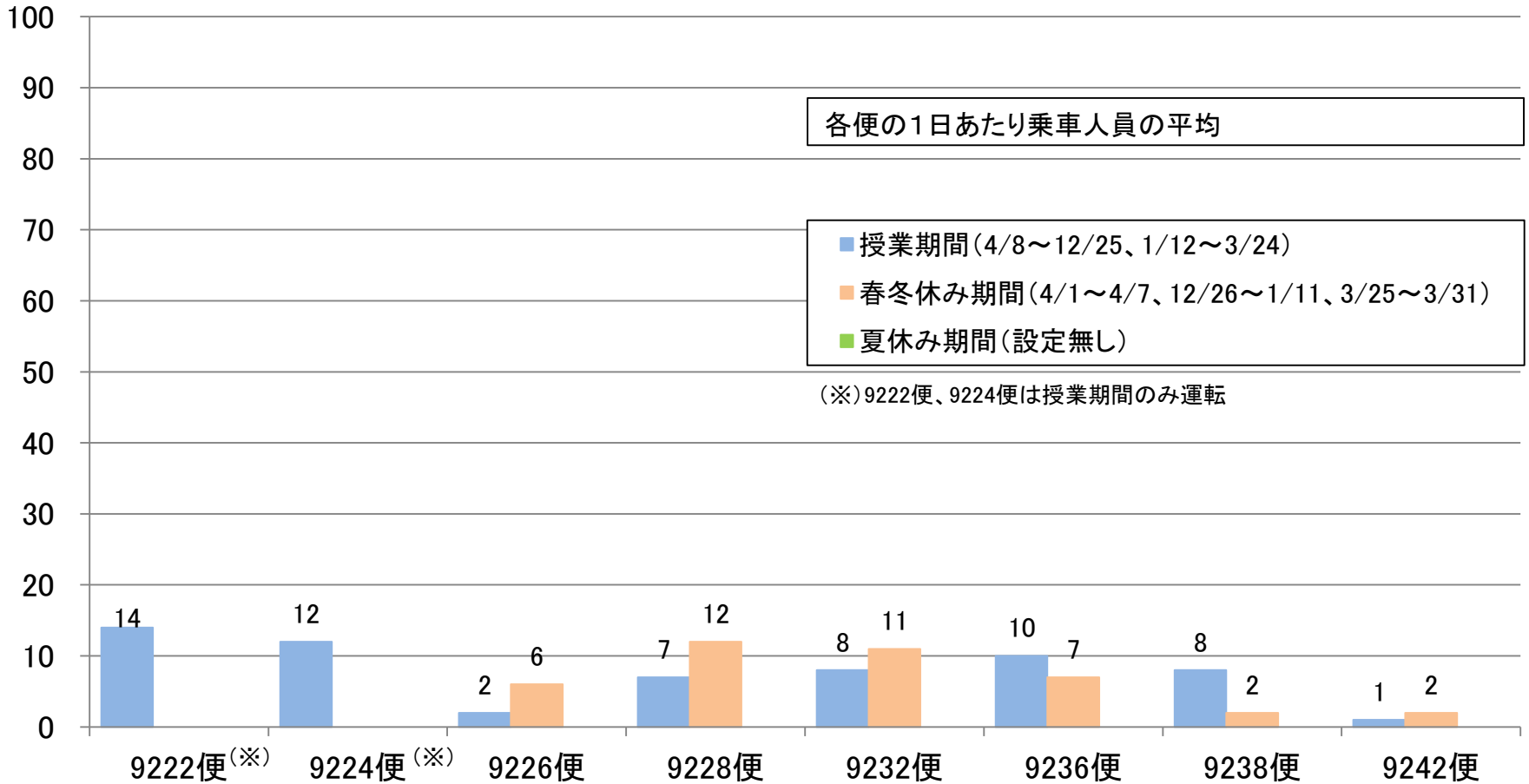
静内	5:21	6:42	9:07	11:24	13:18	16:08	18:07	19:58
富川	6:32	7:52	10:18	12:35	14:29	17:19	19:18	21:09
鷓川	7:04	8:27	10:50	12:55	15:01	17:39	19:38	21:29



# 代行バス 便別、期間別ご利用状況(令和2年度)

## ◆上り(様似⇒静内間)

(人)



様似	6:12	—	5:46	9:02	12:45	15:50	17:26	19:47
東町	6:32	(荻伏) 6:28	6:06	9:22	13:05	16:10	17:46	20:07
静内	7:40	7:40	7:40	10:56	14:39	17:44	19:20	21:31