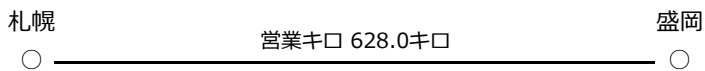


## 割引乗車券

### ■ 往復割引乗車券

往復乗車券をご利用になる場合に、片道の営業キロが601キロ以上あれば、「ゆき」、「かえり」の運賃がそれぞれ1割引になります。

(例) 札幌～盛岡間を往復する場合

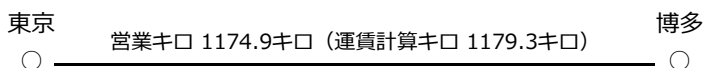


札幌～盛岡間は片道601キロ以上あるため、往復割引の対象となります。

札幌～盛岡間の片道普通運賃は10,560円で、1割引すると9,504円となり、は数切り捨てで9,500円となります。9,500円+9,500円=19,000円が往復割引運賃です。

### ▼ 乗車区間に新下関～博多間を含む場合の往復割引乗車券の特例

(例) 東京～博多間を、ゆき新幹線、かえり在来線を利用して往復する場合



利用区間に新下関～博多間を含む場合は、新幹線と在来線とでは運賃が異なります。この例の場合、ゆき（新幹線利用）の片道普通運賃は14,080円で、1割引すると12,670円となります。かえり（在来線利用）の片道普通運賃は14,240円で、1割引すると12,810円となります。12,670円+12,810円=25,480円が往復割引運賃です。

### ■ 学生割引乗車券

- ▼ JRから指定を受けた中学・高校・大学・専修・各種学校の学生・生徒の方で、ご利用区間の片道の営業キロが101キロ以上ある場合、運賃が2割引になります（往復割引乗車券についても学生割引が適用になります）。
- ▼ 乗車券などをお求めの場合は、学校が発行する「学生・生徒旅客運賃割引証」を窓口へお出しください。
- ▼ 10円未満のは数は切り捨てます。

## ■ 団体割引乗車券

### ▼ 団体の種類

8人以上のお客さまが同じ行程をご一緒に旅行される場合に割引となるもので、次の種類があります。

- ・ 普通団体…一般のお客さま
- ・ 学生団体…指定学校の学生・生徒・児童・園児8人以上がその学校の教職員に引率されて旅行する場合
  - \* 学校長の証明する団体旅行申込書が必要です。

### ▼ 団体運賃の計算

1人分の割引運賃（10円未満のは数は切り捨て）に人数を乗じて計算します。

- ・ 普通団体

乗 車 日	割 引
1月11日～2月末日、6月、9月、11月1日～12月20日	15%引
1月1日～10日、3月～5月、7月、8月、10月、12月21日～31日	10%引

\* 31～50人の普通団体は1人分が、また51人以上では50人増すごとに1人分の運賃・料金が無料になります。

	31～50人	51～100人	101～150人	151～200人
無料扱い人数	1人分	2人分	3人分	4人分

\* 列車を団体専用としてご利用になる場合は、団体運賃の計算が異なります。

- ・ 学生団体（団体専用列車利用の場合を除く）

	割 引
中学生以上	50%引
小学生以下	30%引
教職員、付添人（小学校低学年などの団体）	30%引

### ▼ お申し込み期間

団体専用の列車をご利用の場合 … 出発日の9ヶ月前から2ヶ月前まで  
上記以外（通常の列車をご利用）の場合 … 出発日の9ヶ月前から14日前まで

### ▼ 受付窓口

J Rの駅と主な旅行会社などで承ります。

お申込みの際は、[団体旅行申込書](#)に必要事項を記入のうえ、受付窓口へお出しください。