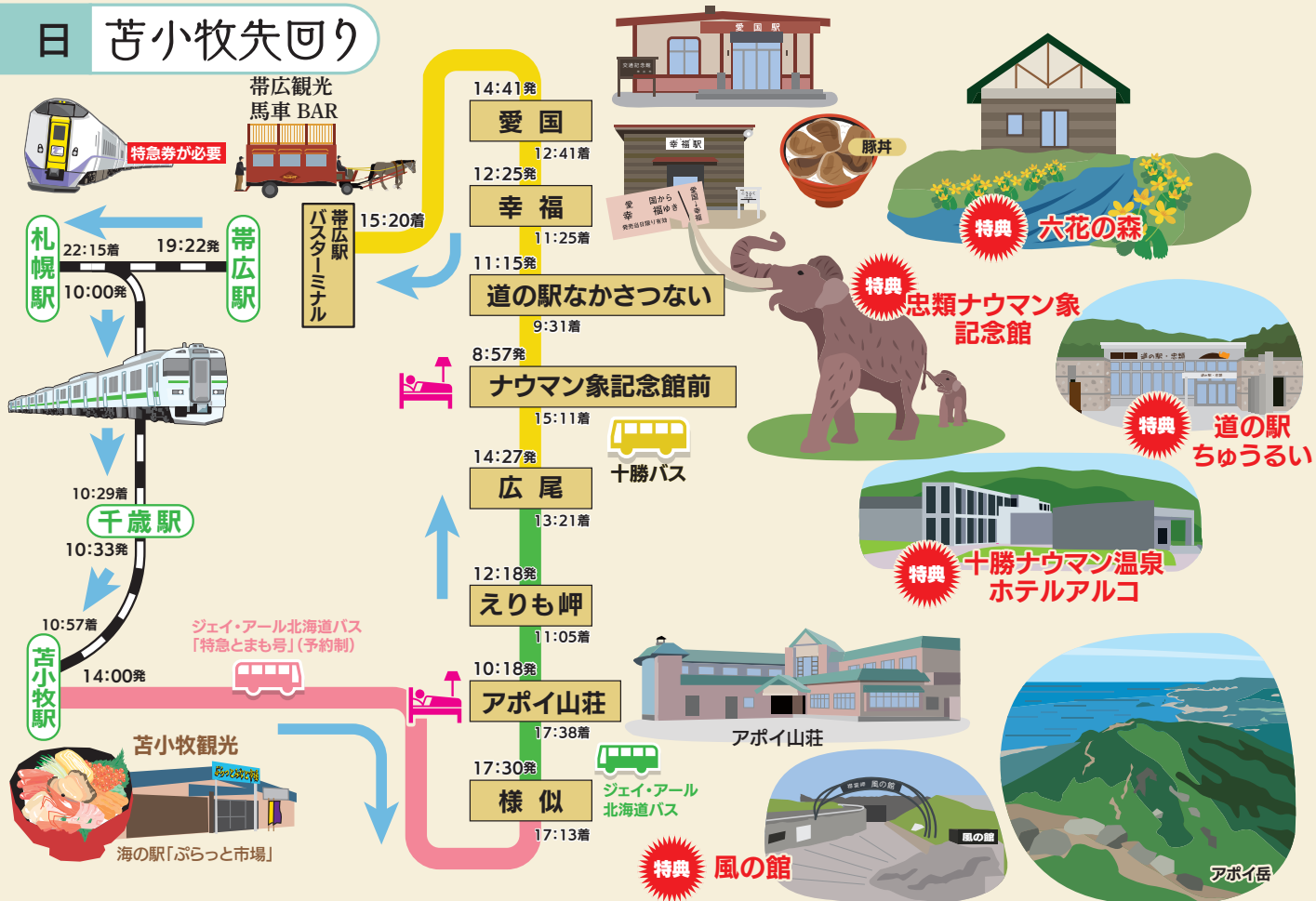
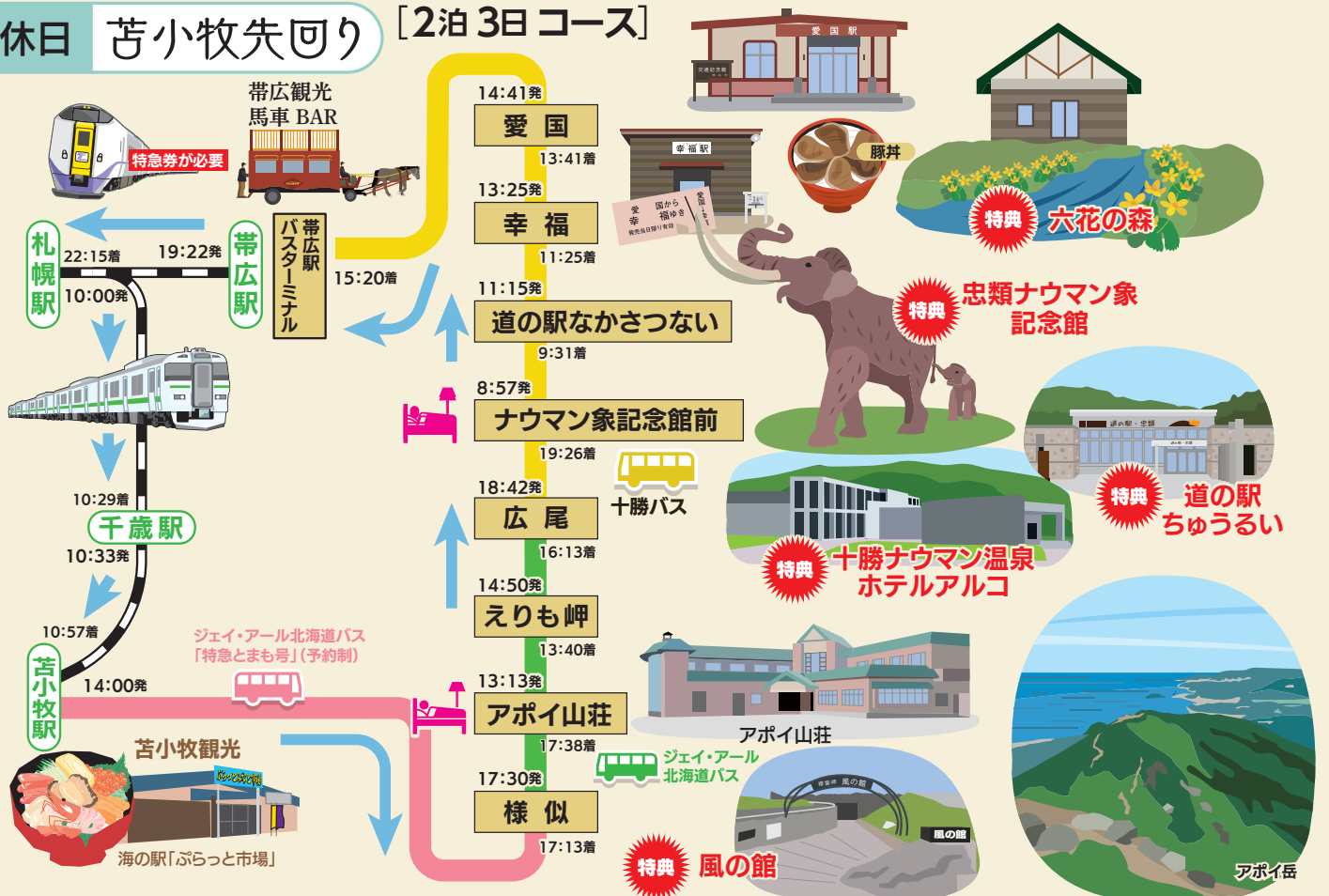


平日 苫小牧失回り

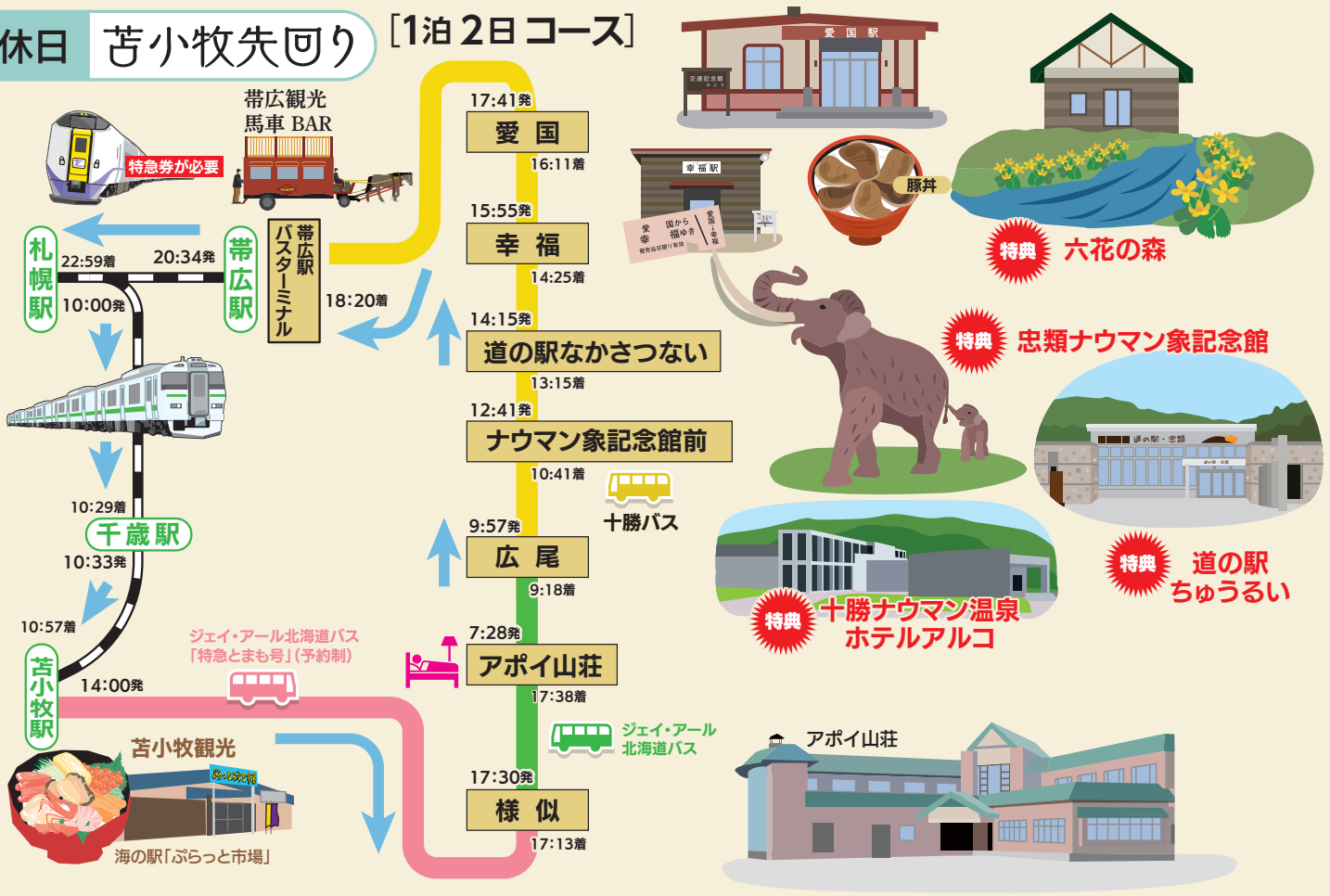


土休日 苫小牧失回り [2泊3日コース]



- 注意事項**
- JRの特急列車をご利用の際には、別途「特急券」が必要です。
 - ジェイ・アール北海道バス「特急とまも号」は、予約制です。
 - バスの運行ダイヤは、曜日〔平日〕又は〔土日祝〕等〕により一部変更になります。
 - 列車・バスに遅れが生じた場合は、接続を保証するものではありません。
 - 各施設の休館日、営業時間等は、ご出発前に必ずホームページ等にて、ご確認ください。
 - 発着時刻は令和6年4月1日現在のものであり、バスをご利用の際は、バス会社のホームページをご確認ください。

土休日 苫小牧先回り [1泊2日コース]



注意事項

- JRの特急列車をご利用の際には、別途「特急券」が必要です。
- ジェイ・アール北海道バス「特急とまも号」は、予約制です。
- バスの運行ダイヤは、曜日（「平日」又は「土日祝」等）により一部変更になります。
- 列車・バスに遅れが生じた場合は、接続を保证するものではありません。
- 各施設の休館日、営業時間等は、ご出発前に必ずホームページ等にて、ご確認ください。
- 発着時刻は令和6年4月1日現在のものであり、バスをご利用の際は、バス会社のホームページをご確認ください。